



ที่ ขบ ๐๐๓๓/๑๖๖๓

๒๗ มีนาคม ๒๕๖๗

องค์การบริหารส่วนจังหวัดชลบุรี
 เลขรับที่ ๐๕๐๑๗
 วันที่ ๒๗ มี.ค. ๒๕๖๗

สำนักปลัด
 กองพัสดุ
 สำนักงานเลขานุการ
 กองการศึกษา
 สำนักงานสาธารณสุขจังหวัดชลบุรี
 ถนนฉัตรปราการ ขบ ๒๐๐๐๐๐
 สำนักช่าง
 กองสาธารณสุข
 กองสวัสดิการสังคม
 ทนายตรวจสอบฯ

เรื่อง ขอส่งรายงานผลการคัดกรองผู้ติ่มเครื่องติ่มแอลกอฮอล์ - บำบัดผู้มีปัญหาการติ่มเครื่องติ่มแอลกอฮอล์ และผลการคัดกรองผู้สูบบุหรี่ - บำบัดผู้ติดยูรี่ ประจำปีงบประมาณ ๒๕๖๗

เรียน นายองค์การบริหารส่วนจังหวัดชลบุรี

สิ่งที่ส่งมาด้วย รายงานผลการคัดกรองผู้ติ่มเครื่องติ่มแอลกอฮอล์ - บำบัดผู้มีปัญหาการติ่ม จำนวน ๑ ชุด เครื่องติ่มแอลกอฮอล์และผลการคัดกรองผู้สูบบุหรี่ - บำบัดผู้ติดยูรี่

ด้วยกรมควบคุมโรค โดยสำนักงานคณะกรรมการควบคุมเครื่องติ่มแอลกอฮอล์ และกองงานคณะกรรมการควบคุมผลิตภัณฑ์ยาสูบ กำหนดการดำเนินงานด้านการป้องกันควบคุมโรคและภัยสุขภาพประจำปีงบประมาณ ๒๕๖๗ และมอบหมายให้สำนักงานป้องกันควบคุมโรคที่ ๖ จังหวัดชลบุรี ขับเคลื่อนการดำเนินงาน ร้อยละประชากรอายุ ๑๕ ปีขึ้นไป ได้รับการคัดกรองพฤติกรรมติ่มเครื่องติ่มแอลกอฮอล์ เป้าหมายร้อยละ ๕๕ ผู้มีปัญหาการติ่มเครื่องติ่มแอลกอฮอล์ทุกระดับความเสี่ยงได้รับการบำบัดแบบสั้น เป้าหมายร้อยละ ๗๕ และร้อยละประชากรอายุ ๑๕ ปีขึ้นไป ได้รับการคัดกรองผู้สูบบุหรี่ เป้าหมายร้อยละ ๕๐ และผู้ติดยูรี่ได้รับการบำบัด เป้าหมายร้อยละ ๕๕ ภายในปีงบประมาณ ๒๕๖๗

ในการนี้ สำนักงานสาธารณสุขจังหวัดชลบุรี ขอส่งรายงานผลการคัดกรองผู้ติ่มเครื่องติ่มแอลกอฮอล์ - บำบัดผู้มีปัญหาการติ่มเครื่องติ่มแอลกอฮอล์และผลการคัดกรองผู้สูบบุหรี่ - บำบัดผู้ติดยูรี่ ประจำปีงบประมาณ ๒๕๖๗ ข้อมูลตั้งแต่วันที่ ๑ ตุลาคม ๒๕๖๖ ถึงวันที่ ๔ มีนาคม ๒๕๖๗ และขอความร่วมมือประสานสถานีนอนามัยเฉลิมพระเกียรติพระบาทสมเด็จพระเจ้าอยู่หัววชิราลงสิริราชสมบัติครบ ๕๐ ปี บ้านมาบลำบิต สถานีอนามัยเฉลิมพระเกียรติ ๖๐ พรรษา นวมินทราชินีเขาคันทรง และโรงพยาบาลส่งเสริมสุขภาพตำบล เพื่อดำเนินการคัดกรอง และการบำบัดผู้มีปัญหาการติ่มเครื่องติ่มแอลกอฮอล์และสูบบุหรี่ และนำข้อมูลเข้าสู่ระบบต่อไป รายละเอียดตามสิ่งที่ส่งมาด้วย

จึงเรียนมาเพื่อโปรดพิจารณาดำเนินการต่อไป

ขอแสดงความนับถือ

(นางสุนันต์ นีร์พัฒน์กุล)

นักวิชาการสาธารณสุขเชี่ยวชาญ (ด้านส่งเสริมพัฒนา) ปฏิบัติราชการแทน
นายแพทย์สาธารณสุขจังหวัดชลบุรี

กองสาธารณสุข เลขที่รับ 1365

ฝ่ายส่งเสริมสาธารณสุข
 ฝ่ายป้องกันและควบคุมโรค
 ฝ่ายบริการแพทย์ฉุกเฉิน
 ฝ่ายสนับสนุนบริการทางการแพทย์
 ฝ่ายบริหารงานทั่วไป

29 มี.ค. 2567

กลุ่มงานควบคุมโรคไม่ติดต่อ สุขภาพจิตและยาเสพติด
(ภารกิจด้านสุขภาพจิตและยาเสพติด)

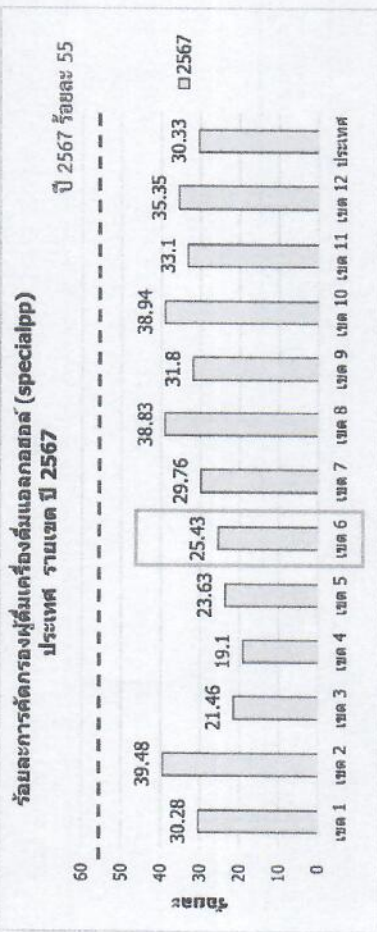
โทร ๐ ๓๘๘๓ ๒๔๕๐ ต่อ ๒๔๘๓

โทรสาร ๐ ๓๘๒๗ ๖๖๓๒

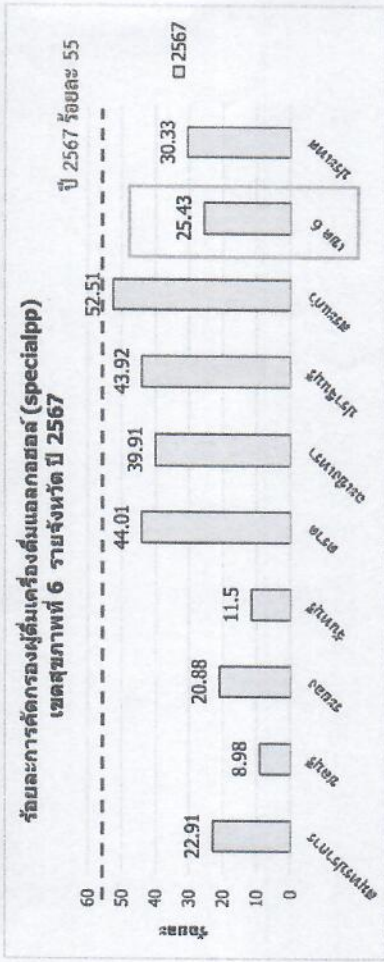
ฝ่ายสนับสนุนฯ
414
1 เม.ย. 2567
เวลา 09.33 น.

ผลการคัดกรอง การควบคุมเครื่องยนต์แอลกอฮอล์ ปี 2567

ภาพประเทศ

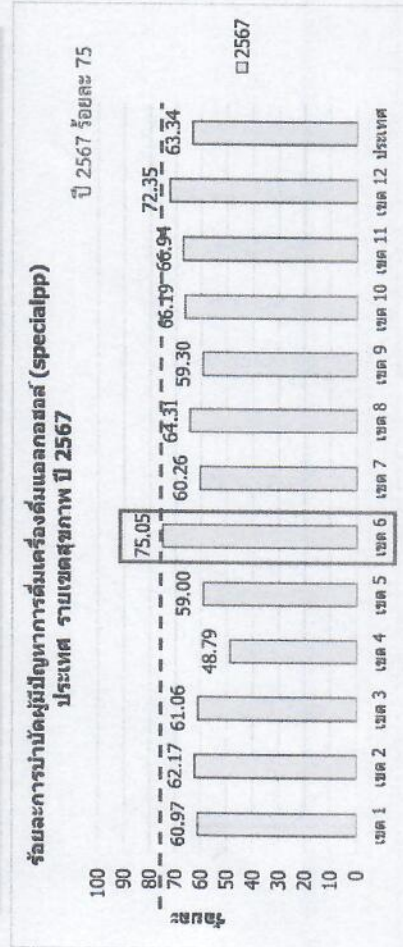


เขตสุขภาพที่ 6

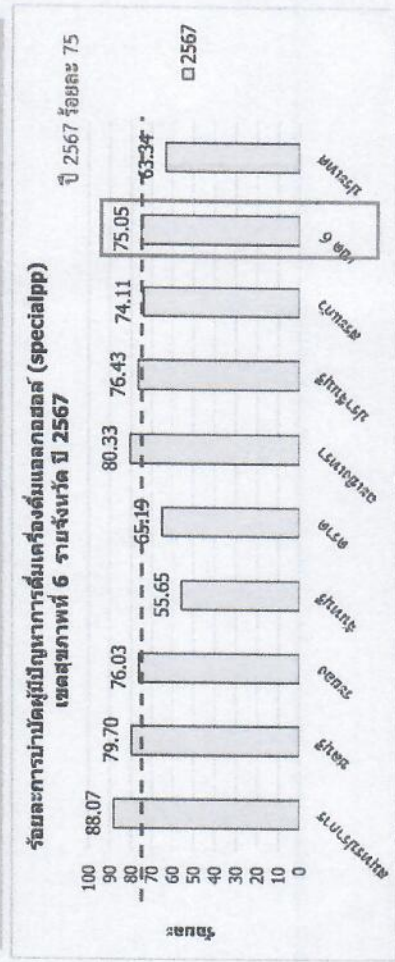


ผลการบำบัด การควบคุมเครื่องยนต์แอลกอฮอล์ ปี 2567

ภาพประเทศ



เขตสุขภาพที่ 6





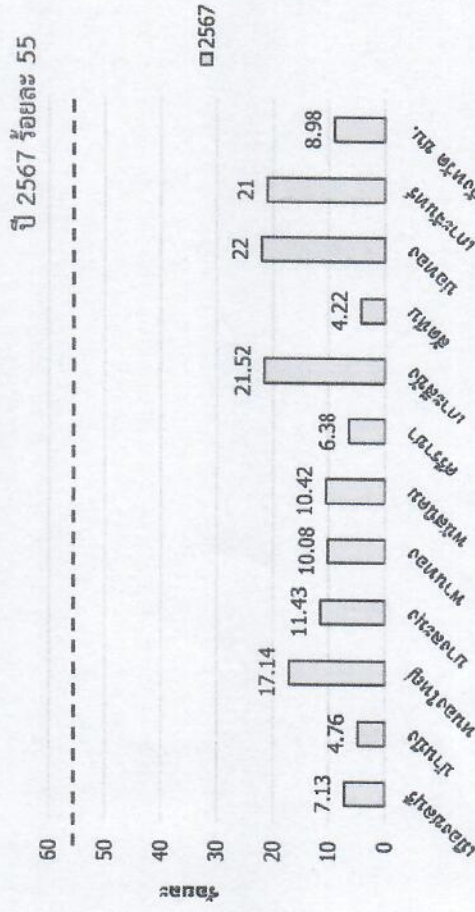
กรมควบคุมโรค

สำนักงานป้องกันควบคุมโรคที่ 6
จังหวัดชลบุรี

จังหวัดชลบุรี ผลการคัดกรองและบำบัดน้ำดื่ม (แอลกอฮอล์) ปี 2567

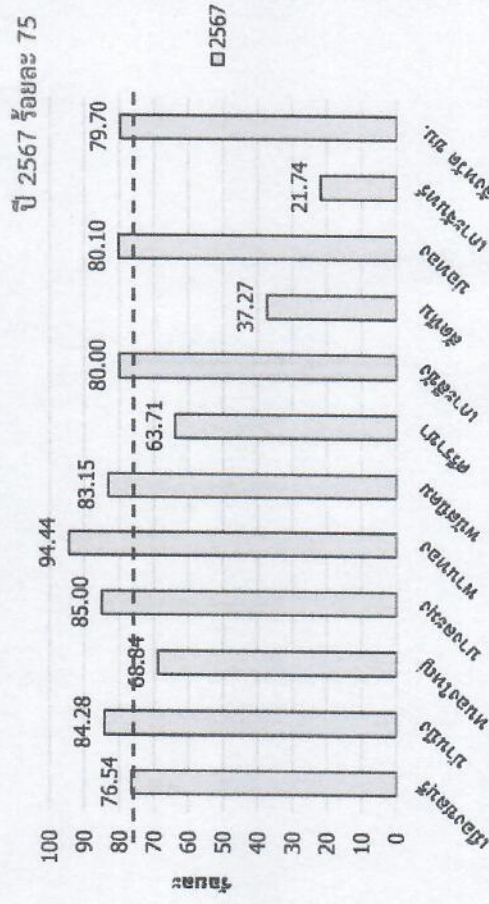
ผลการคัดกรองพฤติกรรมกรรมการดื่มเครื่องดื่มแอลกอฮอล์

ร้อยละการคัดกรองผู้ดื่มเครื่องดื่มแอลกอฮอล์ (specialpp)
จังหวัดชลบุรี รายอำเภอ ปี 2567



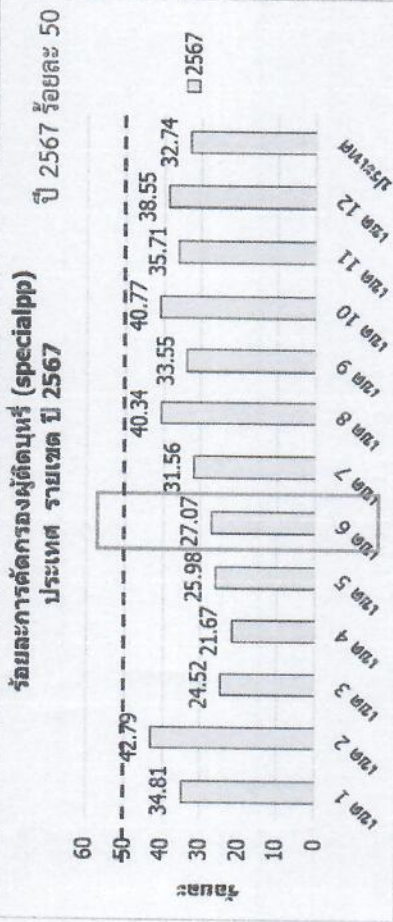
ผลการบำบัดผู้มีปัญหาการดื่มเครื่องดื่มแอลกอฮอล์

ร้อยละการบำบัดผู้มีปัญหาการดื่มเครื่องดื่มแอลกอฮอล์ (specialpp)
จังหวัดชลบุรี รายอำเภอ ปี 2567

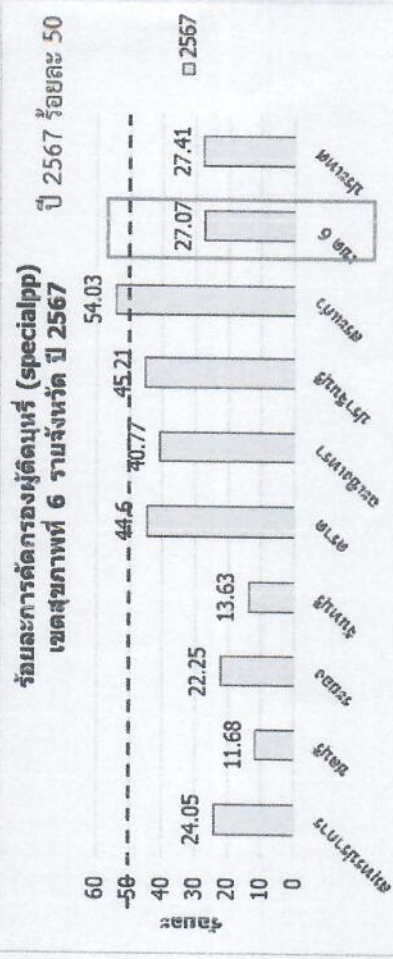


ผลการคัดกรอง การควบคุมผลิตภัณฑ์ยาสูบ ปี 2567

ภาพประเทศ

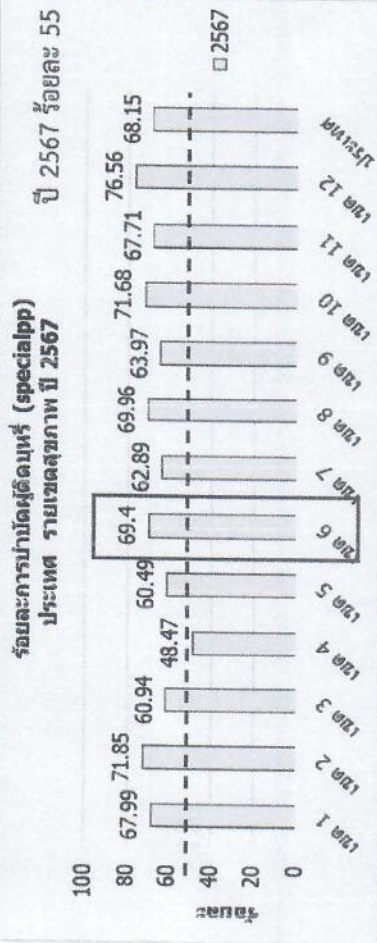


เขตสุขภาพที่ 6

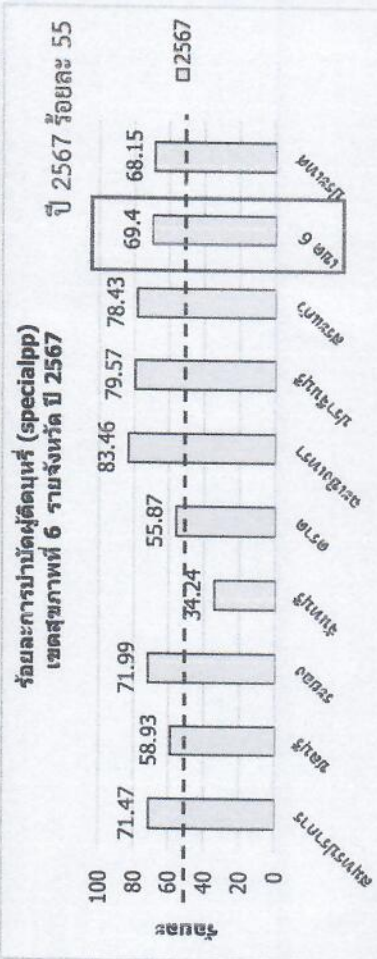


ผลการบำบัด การควบคุมผลิตภัณฑ์ยาสูบ ปี 2567

ภาพประเทศ



เขตสุขภาพที่ 6





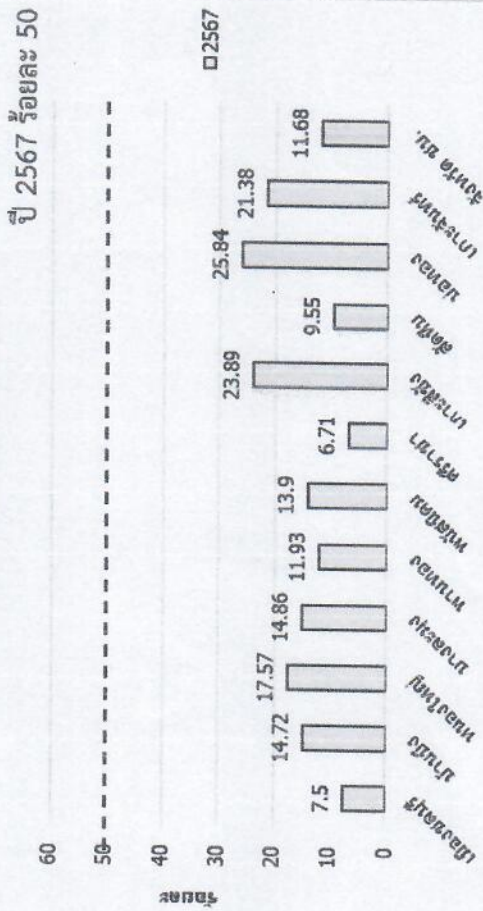
กรมควบคุมโรค

สำนักงานป้องกันควบคุมโรคที่ 6
จังหวัดชลบุรี

จังหวัดชลบุรี ผลการคัดกรองและบำบัดฯ (ยาสูบ) ปี 2567

ผลการคัดกรองพบติกรรรมการบริโภคยาสูบ

ร้อยละการคัดกรองผู้ติดบุหรี่ (specialpp)
จังหวัดชลบุรี รายอำเภอ ปี 2567



ผลการบำบัดผู้ติดบุหรี่

ร้อยละการบำบัดผู้ติดบุหรี่ (specialpp)
จังหวัดชลบุรี รายอำเภอ ปี 2567

