



ที่ ขบ ๐๐๓๓/๒๕๖๗

เลขรับที่	07290
วันที่	14 พ.ค. 2567
<input type="radio"/> สำนักปลัด	<input type="radio"/> กองพัสดุ
<input type="radio"/> สำนักงานเลขานุการ	<input type="radio"/> กองการศึกษา
<input type="radio"/> กองยุทธศาสตร์	<input type="radio"/> กองการท่องเที่ยว
<input type="radio"/> กองคลัง	<input checked="" type="radio"/> สำนักงานสาธารณสุขจังหวัดชลบุรี
<input type="radio"/> สำนักงานเวชปฏิบัติ	<input type="radio"/> ขบ ๒๐๐๐๖๐
<input type="radio"/> กองการสังคม	<input type="radio"/> นายแพทย์ทรงคุณวุฒิ

รองนายก/อบจ.	2932
พ.ค. ๒๕๖๗	๗
เวลา	๐๙:๒๐ น.

พฤษภาคม ๒๕๖๗

เรื่อง ขอคืนข้อมูลผลการดำเนินงานตามตัวชี้วัดโรคไม่ติดต่อที่สำคัญ (NCD) ปีงบประมาณ ๒๕๖๗ (ครั้งที่ ๔/๒๕๖๗) และขอความอนุเคราะห์เร่งรัดติดตามการดำเนินงานให้บรรลุเป้าหมาย

เรียน นายกองค้การบริหารส่วนจังหวัดชลบุรี

รองปลัด อบจ. (1)	3236
พ.ค. 2567	๖
เวลา	๑๕:๐๖ น.

ด้วยยุทธศาสตร์จังหวัดชลบุรี ประเด็นการดูแลสุขภาพ มุ่งเน้นการแก้ปัญหาโรคไม่ติดต่อเรื้อรัง เพื่อลดอัตราป่วย อัตราตาย ลดความรุนแรง เฝ้าระวังและป้องกันควบคุมโรค โดยเชื่อมโยงตั้งแต่กระบวนการส่งเสริม ป้องกัน และการดูแลรักษาได้อย่างมีประสิทธิภาพ สามารถสะท้อนผลลัพธ์การดำเนินงานตามตัวชี้วัดโรคไม่ติดต่อที่สำคัญได้

ในการนี้ สำนักงานสาธารณสุขจังหวัดชลบุรี ขอคืนข้อมูลผลการดำเนินงานตามตัวชี้วัดโรคไม่ติดต่อที่สำคัญ (NCD) ปีงบประมาณ ๒๕๖๗ และขอความอนุเคราะห์หน่วยงานท่านประสานแจ้งโรงพยาบาลส่งเสริมสุขภาพตำบลทุกแห่งในสังกัด เร่งรัดการดำเนินงานตัวชี้วัดโรคไม่ติดต่อที่เน้นเป็นหลักสำคัญ เพื่อป้องกันการเกิดโรคไม่ติดต่อเรื้อรังรายใหม่ในพื้นที่ ดังนี้

๑. ร้อยละของประชากรอายุ ๓๕ ปีขึ้นไปที่ได้รับการคัดกรองเพื่อวินิจฉัยโรคเบาหวาน (≥ ร้อยละ ๙๐)
๒. ร้อยละของประชากรอายุ ๓๕ ปีขึ้นไปที่ได้รับการคัดกรองเพื่อวินิจฉัยโรคความดันโลหิตสูง (≥ ร้อยละ ๙๐)
๓. ร้อยละการตรวจติดตามยืนยันวินิจัยกลุ่มเสี่ยงป่วยโรคเบาหวาน (เป้าหมาย ≥ ร้อยละ ๗๒)
๔. ร้อยละการตรวจติดตามยืนยันวินิจัยกลุ่มเสี่ยงป่วยโรคความดันโลหิตสูง (เป้าหมาย ≥ ร้อยละ ๘๕)

และขอความร่วมมือรายงานผลเข้าสู่ระบบข้อมูล (HDC) เพื่อเป็นข้อมูลในการติดตาม เฝ้าระวัง และป้องกันควบคุมโรคไม่ติดต่อเรื้อรังในพื้นที่ รายละเอียดตาม QR Code ผู้ประสาน นางนันทนา ทวีชัยศุภพงษ์ ตำแหน่ง นักวิชาการสาธารณสุขชำนาญการ หมายเลขโทรศัพท์ ๐๙ ๘๖๕๙ ๕๕๔๐

จึงเรียนมาเพื่อโปรดพิจารณาดำเนินการต่อไป

ขอแสดงความนับถือ

*QR*

(นางสุนันต์ นีร์พัฒนกุล)

นักวิชาการสาธารณสุขเชี่ยวชาญ (ด้านส่งเสริมพัฒนา) ปฏิบัติราชการแทน  
นายแพทย์สาธารณสุขจังหวัดชลบุรี

กองสาธารณสุข เลขที่รับ	๑๑๑
<input checked="" type="radio"/> ฝ่ายส่งเสริมสาธารณสุข	
<input type="radio"/> ฝ่ายป้องกันและควบคุมโรค	
<input type="radio"/> ฝ่ายบริการแพทย์ฉุกเฉิน	
<input type="radio"/> ฝ่ายสนับสนุนบริการทางการแพทย์	15/5167
<input type="radio"/> ฝ่ายบริหารงานทั่วไป	13-20 น.

15 พ.ค. 2๕๖7

กลุ่มงานควบคุมโรคไม่ติดต่อ สุขภาพจิตและยาเสพติด

(ภารกิจด้านควบคุมโรคไม่ติดต่อ)

โทร ๐ ๓๘๙๓ ๒๔๕๐ ต่อ ๒๔๘๙

โทรสาร ๐ ๓๘๒๗ ๖๖๓๒



คืนข้อมูล NCD

*Signature*

(นางอนรรฆวี ศรีเมือง)

พยาบาลวิชาชีพชำนาญการ รักษาการในตำแหน่ง  
หัวหน้าฝ่ายส่งเสริมสาธารณสุข

15 พ.ค. 2567

เรียน นายองค์การบริหารส่วนจังหวัดชลบุรี

หนังสือสำนักงานสาธารณสุขจังหวัดชลบุรี ที่ ขบ ๐๐๓๓/๒๕๖๗ ลงวันที่ ๙ พฤษภาคม ๒๕๖๗ เรื่อง ขอคืนข้อมูลผลการดำเนินงานตามตัวชี้วัดโรคไม่ติดต่อที่สำคัญ (NCD) ปีงบประมาณ ๒๕๖๗ (ครั้งที่ ๔/๒๕๖๗) และขอความอนุเคราะห์เร่งรัดติดตามการดำเนินงานให้บรรลุเป้าหมาย

ในกรณี สำนักงานสาธารณสุขจังหวัดชลบุรี ขอคืนข้อมูลผลการดำเนินงานตามตัวชี้วัดโรคไม่ติดต่อที่สำคัญ (NCD) ปีงบประมาณ ๒๕๖๗ และขอความอนุเคราะห์หน่วยงานท่านประสานแจ้งโรงพยาบาลส่งเสริมสุขภาพตำบลทุกแห่งในสังกัด เร่งรัดการดำเนินงานตามตัวชี้วัดโรคไม่ติดต่อที่เน้นเป็นหลักสำคัญ เพื่อป้องกันการเกิดโรคไม่ติดต่อเรื้อรังรายใหม่ในพื้นที่ ดังนี้

- ๑. ร้อยละของประชากรอายุ ๓๕ ปีขึ้นไป ที่ได้รับการคัดกรองเพื่อวินิจฉัยโรคเบาหวาน (≥ ร้อยละ ๙๐)
- ๒. ร้อยละของประชากรอายุ ๓๕ ปีขึ้นไป ที่ได้รับการคัดกรองเพื่อวินิจฉัยโรคความดันโลหิตสูง (≥ ร้อยละ ๙๐)
- ๓. ร้อยละการตรวจติดตามยืนยันวินิจฉัยกลุ่มสงสัยป่วยโรคเบาหวาน (เป้าหมาย ≥ ร้อยละ ๗๒)
- ๔. ร้อยละการตรวจติดตามยืนยันวินิจฉัยกลุ่มสงสัยป่วยโรคความดันโลหิตสูง (เป้าหมาย ≥ ร้อยละ ๘๕)

และขอความร่วมมือรายงานผลเข้าสู่ระบบข้อมูล (HDC) เพื่อเป็นข้อมูลในการติดตามเฝ้าระวัง และป้องกันควบคุมโรคไม่ติดต่อเรื้อรังในพื้นที่ รายละเอียดตาม QR Code ผู้ประสานงาน นางนันทนา ทวีชัยศุภพงษ์ ตำแหน่ง นักวิชาการสาธารณสุขชำนาญการ หมายเลขโทรศัพท์ ๐๙ ๘๖๕๙ ๕๕๕๒

จึงเรียนมาเพื่อโปรดพิจารณา

(นางสาววลัยพร นาคปฐม)  
ผู้ช่วยนักจัดการงานทั่วไป

ต้นฉบับส่ง: ส.น. พ.ศ. ๒๕๖๗ ๑ หน้า พ.ร. ๗๖ แห่ง พ.ร.บ. ๒๕๖๗  
ต้นฉบับส่ง: ส.น. พ.ศ. ๒๕๖๗ ๑ หน้า พ.ร. ๗๖ แห่ง พ.ร.บ. ๒๕๖๗  
ข้อมูลส่งไป

(นางอนรรฆวี ศรีเมือง)

พยาบาลวิชาชีพชำนาญการ รักษาการในตำแหน่ง  
หัวหน้าฝ่ายส่งเสริมสาธารณสุข  
15 พ.ค. 2567

(นางยั้งยง บัณฑิตยานางค์)

รองปลัดองค์การบริหารส่วนจังหวัดชลบุรี รักษาการแทน  
ผู้อำนวยการสำนักงานสาธารณสุข

เห็นชอบ

(นายเวร็ด ผลลูกอินทร์)

รองนายกองค์การบริหารส่วนจังหวัด ปฏิบัติราชการแทน  
นายกองค์การบริหารส่วนจังหวัดชลบุรี

(นางจัญจง บัณฑิตยานางค์)

รองปลัดองค์การบริหารส่วนจังหวัด ปฏิบัติราชการแทน

นายกองค์การบริหารส่วนจังหวัดชลบุรี  
16 พ.ค. 2567



สำนักงานสาธารณสุขจังหวัดชลบุรี  
 วันที่ ๒ พ.ค. ๒๕๖๗  
 เวลา

ที่ สธ ๐๔๒๓.๑/๑๑๒๑

สำนักงานป้องกันควบคุมโรคที่ ๖ จังหวัดชลบุรี  
 ถนนวิจิตรปราการ ตำบลบ้านสวน อำเภอเมือง  
 จังหวัดชลบุรี ๒๐๐๐๐

กรมควบคุมโรค ไม่ติดต่อ สุขภาพดี  
 และยาเสพติด  
 เลขที่รับ ๕๐๕  
 วันที่ ๓ พ.ค. ๒๕๖๗  
 เวลา ๐๘:๕๕ น.

๑ พฤษภาคม ๒๕๖๗

เรื่อง ขอส่งรายงานผลการดำเนินงานและขอความอนุเคราะห์เร่งรัดติดตามการดำเนินงานตัวชี้วัดร้อยละการ  
 ตรวจติดตามยืนยันวินิจฉัยกลุ่มสงสัยป่วยโรคเบาหวาน และ/หรือความดันโลหิตสูง

เรียน นายแพทย์สาธารณสุขจังหวัด ชลบุรี

สิ่งที่ส่งมาด้วย รายงานผลการดำเนินงาน

จำนวน ๑ แผ่น

ตามที่กรมควบคุมโรค โดยสำนักงานป้องกันควบคุมโรคที่ ๖ จังหวัดชลบุรี ได้รับมอบหมาย  
 ให้รับผิดชอบตัวชี้วัดระดับกระทรวง ประเด็นลดแออัด ลดรอยโรค ลดป่วย ลดตาย (ควาระบบสุขภาพ  
 ปฐมภูมิ และ รพช.แม่ข่าย) ร้อยละการตรวจติดตามยืนยันวินิจฉัยกลุ่มสงสัยป่วยโรคเบาหวาน และ/หรือ  
 ความดันโลหิตสูง และขับเคลื่อนการดำเนินงานด้านโรคไม่ติดต่อที่เกี่ยวข้อง ในพื้นที่เขตสุขภาพที่ ๖  
 เพื่อให้บรรลุเป้าหมาย นั้น

สำนักงานฯ จึงขอส่งรายงานผลการดำเนินงาน และขอความอนุเคราะห์เร่งรัด  
 ติดตาม การดำเนินงานตัวชี้วัดร้อยละการตรวจติดตามยืนยันวินิจฉัยกลุ่มสงสัยป่วยโรคเบาหวาน และ/หรือ  
 ความดันโลหิตสูง ปีงบประมาณ ๒๕๖๗ ตามสิ่งที่ส่งมาด้วย และมอบหมายให้ นายธนะศักดิ์ โกยทา  
 นักวิชาการสาธารณสุขชำนาญการ โทรศัพท์เคลื่อนที่ ๐๘ ๙๕๔๓ ๓๔๖๘ เป็นผู้ประสานงาน

จึงเรียนมาเพื่อโปรดพิจารณาและแจ้งผู้เกี่ยวข้องดำเนินการต่อไปด้วย จะเป็นพระคุณ

ขอแสดงความนับถือ

(นางสุจิตรา เทพมงคล)

นักวิชาการสาธารณสุขชำนาญการ ศึกษาราชการแทน  
 ผู้อำนวยการสำนักงานป้องกันควบคุมโรคที่ ๖ จังหวัดชลบุรี

เรียน นายแพทย์สาธารณสุขจังหวัดชลบุรี  
 - สคร.ที่ 6 จังหวัดชลบุรี แจ้งส่งรายงานผลการดำเนินงาน  
 และขอความอนุเคราะห์เร่งรัดติดตามการดำเนินงานตัวชี้วัด  
 ร้อยละการตรวจติดตามยืนยันวินิจฉัยกลุ่มสงสัยป่วยโรคเบาหวาน  
 และ/หรือ ความดันโลหิตสูง ปีงบประมาณ 2567  
 - จึงเรียนมาเพื่อโปรดทราบ และเห็นควรประสานแจ้งคืนข้อมูล  
 และติดตามผลการดำเนินงาน แก่หน่วยงานที่เกี่ยวข้องต่อไป

3 พฤษภาคม 2567

คุณมาลี  
 Q.M

ทราบ/ดำเนินการ

(นางสุนนรัตน์ นีรพัฒน์กุล)

นักวิชาการสาธารณสุขเชี่ยวชาญ (ด้านส่งเสริมพัฒนา) ปฏิบัติราชการแทน  
 นายแพทย์สาธารณสุขจังหวัดชลบุรี

กลุ่มโรคไม่ติดต่อ

โทร. ๐ ๓๘๒๗ ๗๐๕๗ ต่อ ๑๓๕

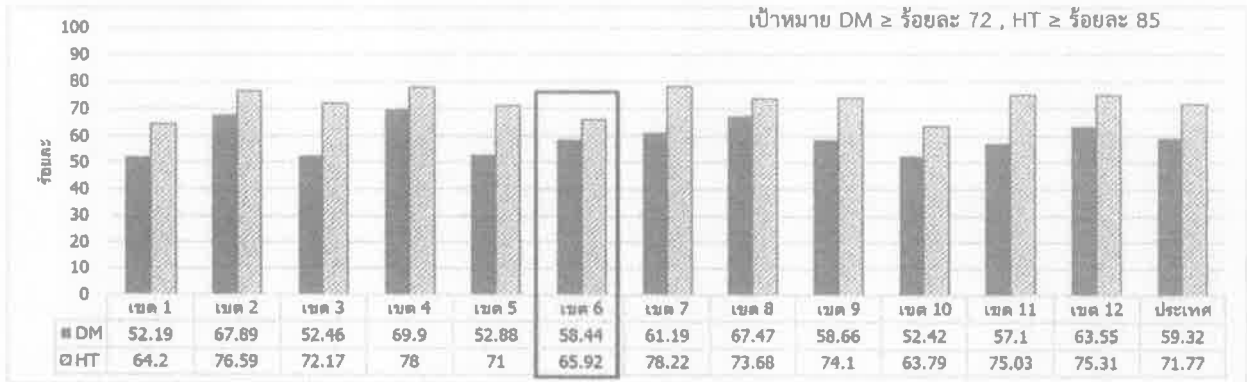
โทรสาร ๐ ๓๘๒๗ ๔๘๖๒

### รายงานผลการดำเนินงาน จ.ชลบุรี

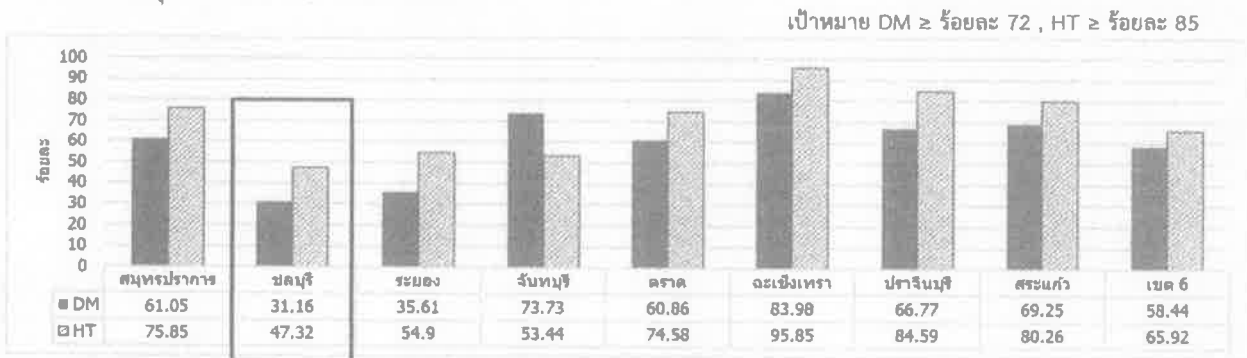
ร้อยละการตรวจติดตามยืนยันวินิจฉัยกลุ่มสงสัยป่วยโรคเบาหวาน และ/หรือความดันโลหิตสูง ปี 2567

เป้าหมาย DM ≥ ร้อยละ 72 , HT ≥ ร้อยละ 85

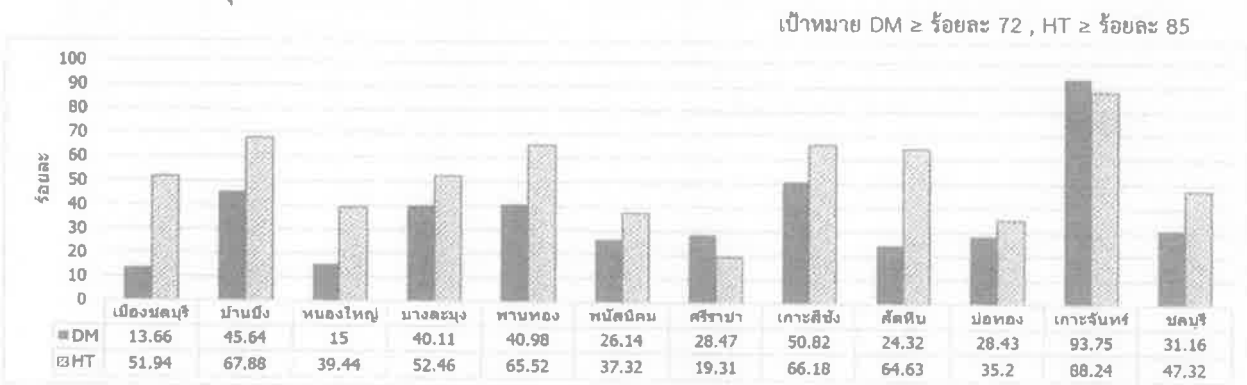
ภาพที่ 1 ร้อยละการตรวจติดตามยืนยันวินิจฉัยกลุ่มสงสัยป่วยโรคเบาหวาน และ/หรือความดันโลหิตสูง ปี 2567 ภาพประเทศ



ภาพที่ 2 ร้อยละการตรวจติดตามยืนยันวินิจฉัยกลุ่มสงสัยป่วยโรคเบาหวาน และ/หรือความดันโลหิตสูง ปี 2567 เขตสุขภาพที่ 6 แยกรายจังหวัด



ภาพที่ 3 ร้อยละการตรวจติดตามยืนยันวินิจฉัยกลุ่มสงสัยป่วยโรคเบาหวาน และ/หรือความดันโลหิตสูง ปี 2567 จังหวัดชลบุรี แยกรายอำเภอ



ที่มา : ข้อมูล HDC ณ วันที่ 1 พฤษภาคม 2567