



บันทึกข้อความ

ส่วนราชการ อบจ.ชบ. (สนช.) โทร.0-3839-8038-40 ต่อ 101,103

ที่ ชบ 51005/ ๒๕15

วันที่ - 2 ส.ค. ๒๕๖๗

กองสาธารณสุข เลขที่รับ..... ๑๐๑๗

- ฝ่ายส่งเสริมสาธารณสุข
- ฝ่ายป้องกันและควบคุมโรค
- ฝ่ายบริการแพทย์ฉุกเฉิน
- ฝ่ายสนับสนุนบริการทางการแพทย์
- ฝ่ายบริหารงานทั่วไป

เรื่อง ขอให้ดำเนินการตรวจสอบ ออกแบบ และประมาณราคาค่าใช้จ่ายฯลฯ

- ๒ ส.ค. 2567

เรียน ผอ.กองสาธารณสุข

ตามบันทึกข้อความที่ ชบ 51012/1230 ลงวันที่ 13 มิถุนายน 2567 กองสาธารณสุข ได้ขอให้สำนักช่างตรวจสอบ ออกแบบ และประมาณราคาค่าใช้จ่าย เพื่อปรับปรุงระบบปรับอากาศและระบายอากาศสำหรับห้องทันตกรรม โรงพยาบาลส่งเสริมสุขภาพตำบลดอนหัวฬ่อ นั้น

พร้อมนี้ สำนักช่าง ได้ออกแบบและประมาณราคางานการปรับปรุงระบบปรับอากาศและระบายอากาศสำหรับห้องทันตกรรม โรงพยาบาลส่งเสริมสุขภาพตำบลดอนหัวฬ่อ ช่างต้นเรียบร้อยแล้ว จึงขอส่งเอกสารดังกล่าวสำหรับประกอบโครงการ จำนวน 1 ชุด รายละเอียดตามเอกสารแนบท้ายนี้

(นายศุภชัย เปรมจรรณันท์)

ผู้อำนวยการส่วนวิศวกรรมกรรมการก่อสร้าง รักษาราชการแทน

ผู้อำนวยการสำนักช่าง

ฝ่ายสนับสนุนฯ
1296
๐ 7 ส.ค. 2567
เวลา 14.09 น

สำนักช่าง องค์การบริหารส่วนจังหวัดชลบุรี

ใบปริมาณงานและราคา

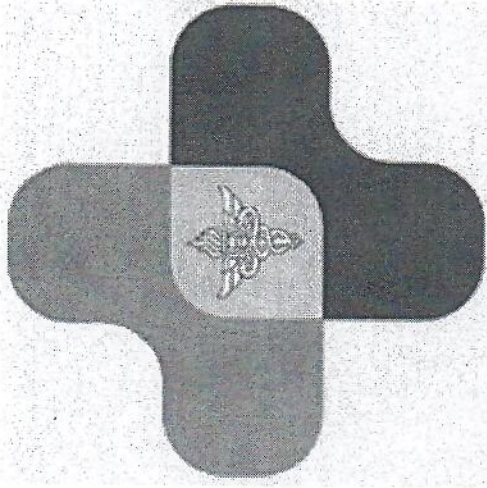
โครงการ จ้างเหมาปรับปรุงระบบปรับอากาศและระบายอากาศสำหรับห้องทันตกรรม โรงพยาบาลชุมชนดอนหัวฬ่อ
 สถานที่ดำเนินการ โรงพยาบาลชุมชนดอนหัวฬ่อ อำเภอพานทอง จังหวัดชลบุรี
 ลักษณะงาน ปรับปรุงระบบปรับอากาศและระบายอากาศภายในอาคาร
 ตามแบบ ร.พ.สต.ดอนหัวฬ่อ จำนวน 7 แผ่น

ประมาณราคา เมื่อวันที่ 30 เดือน กรกฎาคม พ.ศ. 2567

ลำดับ	รายการ	ปริมาณ		ค่าวัสดุ ต่อหน่วย		ค่าแรงงาน ต่อหน่วย		รวมราคา		หมายเหตุ
		จำนวน	หน่วย	ราคา (บาท)	จำนวนเงิน (บาท)	ราคา (บาท)	จำนวนเงิน (บาท)	ค่าวัสดุและค่าแรงงาน (บาท)		
1	เครื่องพอกอากาศ									
1.1	เครื่องพอกอากาศ ขนาด 180 CFM ชนิดตั้งพื้นหรือแขวน - ระดับเสียงไม่เกิน 50 HZ HEPA Filter H14 - ผ่านการทดสอบจากโรงงานตามมาตรฐาน EN1822:2009 - ตัวเครื่องผ่านการทดสอบ Filter installation leaktest	1.00	ชุด	60,000.00	60,000.00	-	-	60,000.00	รวมค่าแรงแล้ว	
1.2	พัดลมระบายอากาศแบบต่อท่อลม ขนาด 60 CFM	1.00	ชุด	22,500.00	22,500.00	-	-	22,500.00	รวมค่าแรงแล้ว	
1.3	เครื่องพอกอากาศ ขนาด 180 CFM ชนิดตั้งพื้นหรือแขวน - ระดับเสียงไม่เกิน 50 HZ HEPA Filter H14 - ผ่านการทดสอบจากโรงงานตามมาตรฐาน EN1822:2009 - ตัวเครื่องผ่านการทดสอบ Filter installation leaktest	1.00	ชุด	35,000.00	35,000.00	-	-	35,000.00	รวมค่าแรงแล้ว	
2	งานระบบไฟฟ้าควบคุมอุปกรณ์	1.00	งาน	22,687.00	22,687.00	-	-	22,687.00	รวมค่าแรงแล้ว	
	รวมงาน ห้องสำนักงาน 2 ชั้น 1				140,187.00		0.00	140,187.00		

5/3/20
 20/07/2023

โครงการ งานปรับปรุงห้องทันตกรรม



โรงพยาบาลส่งเสริมสุขภาพตำบลดอนหัวฬ่อ
หมู่ 6 ตำบลดอนหัวฬ่อ อำเภอเมือง จังหวัดชลบุรี 20000

DESIGN DRAWING

GPAG

GPAG ENGINEERING CO., LTD.

บริษัท จีพีเอจี เอ็นจิเนียริง จำกัด

GPAG ENGINEERING CO., LTD.

95/454 Suvintavong Rd., Kwaeng Minburi, Khet Minburi, Bangkok 10510



OWNER :

โครงการระบบปรับอากาศและทำความเย็น

MAIN CONTRACT :

GPAG

GPAG ENGINEERING & LTD.
เลขที่ 11111, อาคาร 1, ชั้น 11

95/454 Surinwong Rd., Kwaeng Minburi,
Khet Minburi, Bangkok 10510
ในประเทศไทย
เลขที่โทรศัพท์ 2373/65

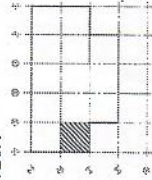
PROJECT NAME :

ปรับปรุงห้องปฏิบัติการ

PROJECT LOCATION :

โครงการระบบปรับอากาศและทำความเย็น
ที่ 6 อาคารห้องเรียน อาคารเรียน ๒๐๐๐

KEY PLAN :



MECHANICAL ENGINEER	ร.ร. 28613 (นายสุวิทย์ อภิชาติ)
ELECTRICAL ENGINEER	ร.ร. 51304 (นายสุวิทย์ อภิชาติ)
CIVIL ENGINEER	ร.ร. 18297 (นายสุวิทย์ อภิชาติ)
PLUMBING ENGINEER	ร.ร. 52465 (นายสุวิทย์ อภิชาติ)

DRAWING NAME :

POWER SUPPLY SYSTEM LAYOUT
FLOOR PLAN

DRAWN BY : นายสุวิทย์ อภิชาติ

REVISIONS

NO	DESCRIPTION	DATE
1	FOR APPROVED	09/01/2566

SCALE : 1 : 50

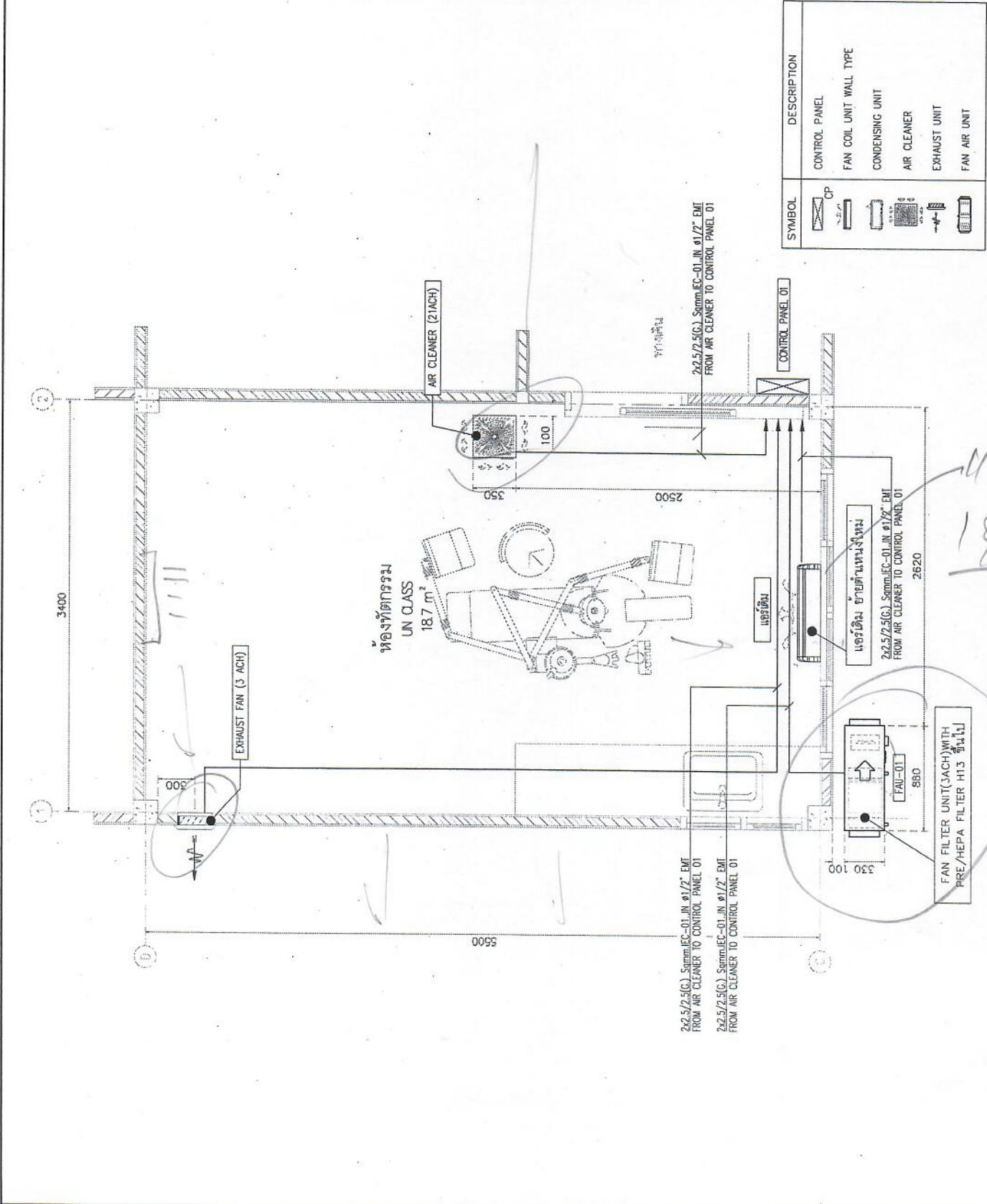
SITE PAPER :

A3

7 OF 7

DRAWING NO : EE-01

DESIGN DRAWING





OWNER :
 บริษัท ทรู คอร์ปอเรชั่น จำกัด (มหาชน)
 111 ซอยสุขุมวิท 111
 แขวงคลองเตยใหม่ เขต คลองเตย กรุงเทพฯ 10110

GPAG
 บริษัท ทรู คอร์ปอเรชั่น จำกัด (มหาชน)
 111 ซอยสุขุมวิท 111
 แขวงคลองเตยใหม่ เขต คลองเตย กรุงเทพฯ 10110

PROJECT LOCATION :
 โครงการศูนย์รวมศูนย์การค้าและที่พักอาศัย
 หมู่ 6 ตำบลคลองเตย อำเภอบางพลี จังหวัดสมุทรปราการ 20000

PROJECT NAME :
 บริษัท ทรู คอร์ปอเรชั่น จำกัด (มหาชน)

MECHANICAL ENGINEER :
 28613

ELECTRICAL ENGINEER :
 51304

CIVIL ENGINEER :
 18297

DATE :
 52465

DRAWING NAME :
 SYMBOL & ABBREVIATION

DRAWN BY :
 ทรู คอร์ปอเรชั่น จำกัด (มหาชน)

REVISIONS

NO DESCRIPTION DATE

FOR APPROVED 09/01/2566

SCALE : NTS.

SITE PAPER : SHEET :
 A3 2 OF 7

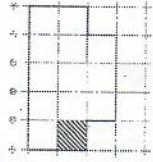
DRAWING NO : ME-02

DESIGN DRAWING

SYMBOL AND ABBREVIATION DRAWING

SYMBOL	DESCRIPTION	SYMBOL	DESCRIPTION	SYMBOL	DESCRIPTION	ABBREVIATION	DESCRIPTION	ABBREVIATION	DESCRIPTION
	ELBOW 90° PLAN		BUTTERFLY VALVE		DUCT SIZE IS WIDTH x HEIGHT	SM	SUPPLY AIR	FAM	FAN AIR UNIT
	ELBOW 90° DOWN		GATE VALVE		POSITIVE PRESSURE DUCT SECTION	BS-P	BLACK STEEL PIPE	EVU	EXHAUST UNIT
	ELBOW 90° UP		BALL VALVE		NEGATIVE PRESSURE DUCT SECTION	PKC B.5	POLYMER CHLORIDE CLASS B.5	OUU	OUTDOOR AIR HANDLING UNIT
	TEE		MOTOR DRIVEN VALVE		POSITIVE PRESSURE DUCT ELBOW UP	PKC 13.5	POLYMER CHLORIDE CLASS 13.5	AHU	AIR HANDLING UNIT
	TEE DOWN		PRESSURE GAUGE		NEGATIVE PRESSURE DUCT ELBOW DOWN	SUS	STAINLESS STEEL	FUJ	FAN FILTER UNIT
	TEE UP		REFRACTOMETER		DUCT ELBOW PLAN			FAM	FAN UNIT
	ECCENTRIC REDUCER		AUTO VENT		DUCT TRANSITION			FOU	FAN COIL UNIT
	CONE REDUCER		FLEXIBLE RUBBER FLEX.		VOLUME DAMPER FOR RECTANGULAR DUCT			DCU	CONDENSING UNIT
	ELBOW 45° PLAN		CHECK VALVE		VOLUME DAMPER FOR ROUND DUCT			PF	PRE-FILTER
	ELBOW 45° DOWN		Y-STRAINER		RECTANGULAR DUCT TO ROUND DUCT TRANSITION			MF	MEDIUM FILTER
	ELBOW 45° UP		AUTO DRAIN		AIR FILTER			FF	FINE FILTER
	TEE PLAN		PUMP		SUPPLY AIR DUCT			BF	BALL VALVE
	TEE DOWN		VOLUME DAMPER		RETURN AIR DUCT			CV	GATE VALVE
	TEE UP		SUPPLY AIR DUCT		EXHAUST DUCT			PC	PRESSURE GAUGE
	FLANGE END		RETURN AIR DUCT		OUTSIDE AIR DUCT				
	CAP		EXHAUST DUCT		FRESH AIR DUCT				
	UNION		OUTSIDE AIR DUCT		FRESH AIR DUCT				

KEY PLAN :



OWNER :



โครงการก่อสร้างศูนย์ราชการส่วนกลาง

MAIN CONTRACT :

GPAG

95/454 Srinivong Rd., Kwang Minburi,
Khet Minburi, Bangkok 10510
ประเทศไทย โทร. 02-2562000

PROJECT NAME :

ปรับปรุงห้องควบคุม

PROJECT LOCATION :

โครงการก่อสร้างศูนย์ราชการส่วนกลาง
พ.6 ถนนศรีนครินทร์ แขวงคลองจั่น เขตบางนา 20000

KEY PLAN :



MECHANICAL ENGINEER	ร.ร. 28613 (นายอดิสรณ์ ธีรธรรม)
ELECTRICAL ENGINEER	ร.ร. 51304 (นายสมชาย ธีรธรรม)
CIVIL ENGINEER	ร.ร. 18297 (นายสมชาย ธีรธรรม)
	ร.ร. 52465 (นายอดิสรณ์ ธีรธรรม)

DRAWING NAME :

HYAC SCHEMATIC DIAGRAM

DRAWN BY : นายอดิสรณ์ ธีรธรรม

REVISIONS	
NO	DATE

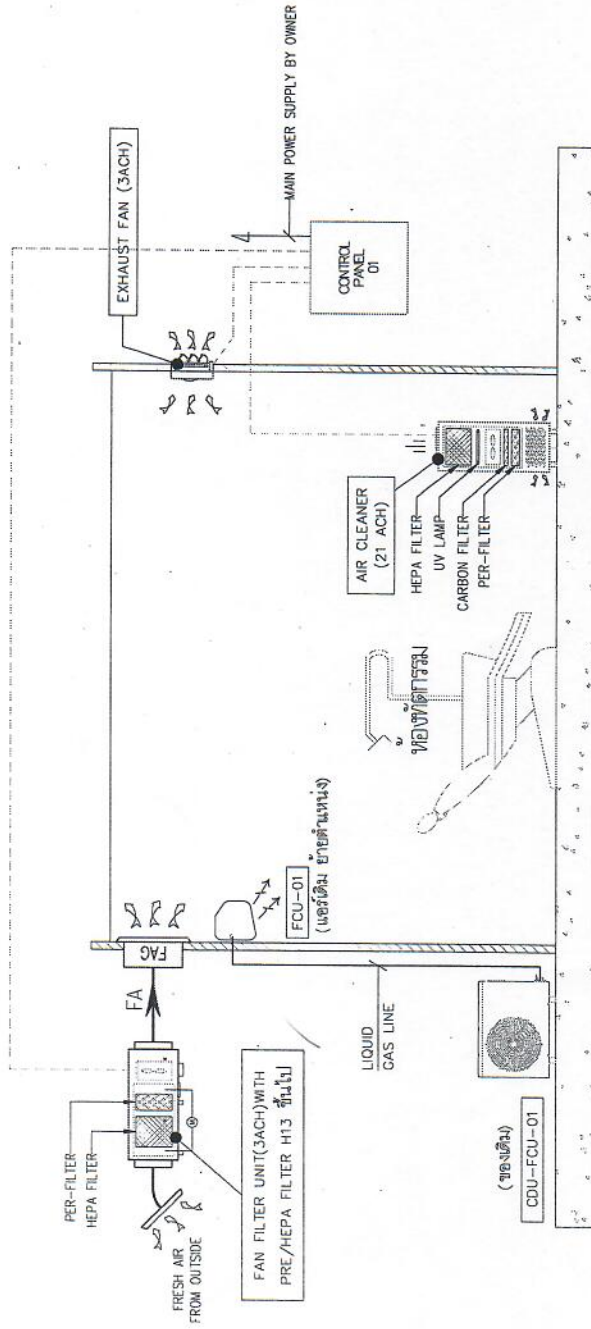
SCALE : NTS.

SITE PAPER :

A3 3 OF 7

DRAWING NO : ME-03

DESIGN DRAWING



SYMBOL	DESCRIPTION
SA	SUPPLY AIR DUCT
RA	RETURN AIR DUCT
OA	OUTSIDE AIR DUCT
FA	FRESH AIR DUCT
EA	EXHAUST AIR DUCT
EX	EXHAUST FAN
P	PRESSURE
VD	VOLUME DAMPER
T	TEMPERATURE
H	HUMIDITY
FAG	FRESH AIR GRILL
EXG	EXHAUST AIR GRILL
FAU	FAN AIR UNIT
EXU	EXHAUST UNIT
FCU	FAN COIL UNIT
CDU	CONDENSING UNIT
TYP.	TYPICAL

SYMBOL	DESCRIPTION
RP	ROOM DIFFERENTIAL PRESSURE TRANSMITTER
RH	ROOM HUMIDITY AND TEMPERATURE TRANSMITTERS
T	ROOM TEMPERATURE TRANSMITTERS
MDA	MODULATING DAMPER ACTUATOR
AI	ANALOG INPUT CONTROL POINT
AO	ANALOG OUTPUT CONTROL POINT
DI	DIGITAL INPUT CONTROL POINT
DO	DIGITAL OUTPUT CONTROL POINT
DS	DUCT SMOKE DETECTOR
DA	ON/OFF DAMPER ACTUATOR
DP	DIFFERENTIAL PRESSURE GAUGE
VS	VARIABLE SPEED DRIVE
M	PRESSURE INDICATOR
PS	DIFFERENTIAL PRESSURE TRANSMITTER
PS	DIFFERENTIAL PRESSURE SWITCH
DT	DUCT TEMPERATURE TRANSMITTERS
DT	DUCT HUMIDITY AND TEMPERATURE TRANSMITTERS
SD	DUCT SMOKE DETECTOR
DA	ON/OFF DAMPER ACTUATOR
LI	HIGH LEVEL INTERFACE

OWNER :



โครงการก่อสร้างศูนย์รวมกีฬา

MAIN CONTRACT :

GPAG

GPAG ENGINEERING CO., LTD.

95/954 Suvitayong Rd., Kwaeng Minburi,

Khet Minburi, Bangkok 10510

โทรศัพท์ 02-51304100

โทรสาร 02-51304101

แฟกซ์ 02-51304102

เว็บไซต์ www.gpag.com

เลขที่บัญชี 2373/65

PROJECT NAME :

ปรับปรุงห้องฟิตเนส

PROJECT LOCATION :

โครงการก่อสร้างศูนย์รวมกีฬา

พิกัด 6 ซอยลาดพร้าว ซอยลาดพร้าว 20000

KEY PLAN :



MECHANICAL ENGINEER

(นายสุวิทย์ ธีรธรรม)

ร.น. 28613

MECHANICAL ENGINEER

(นายสมชาย วัฒนศิริ)

ร.น. 51304

ELECTRICAL ENGINEER

(นายสุวิทย์ ธีรธรรม)

ร.น. 18297

CIVIL ENGINEER

(นายสุวิทย์ ธีรธรรม)

ร.น. 52465

DRAWING NAME :

LAYOUT FLOOR PLAN

DRAWN BY :

นายสุวิทย์ ธีรธรรม

REVISIONS

NO DESCRIPTION DATE

FOR APPROVED 09/01/2566

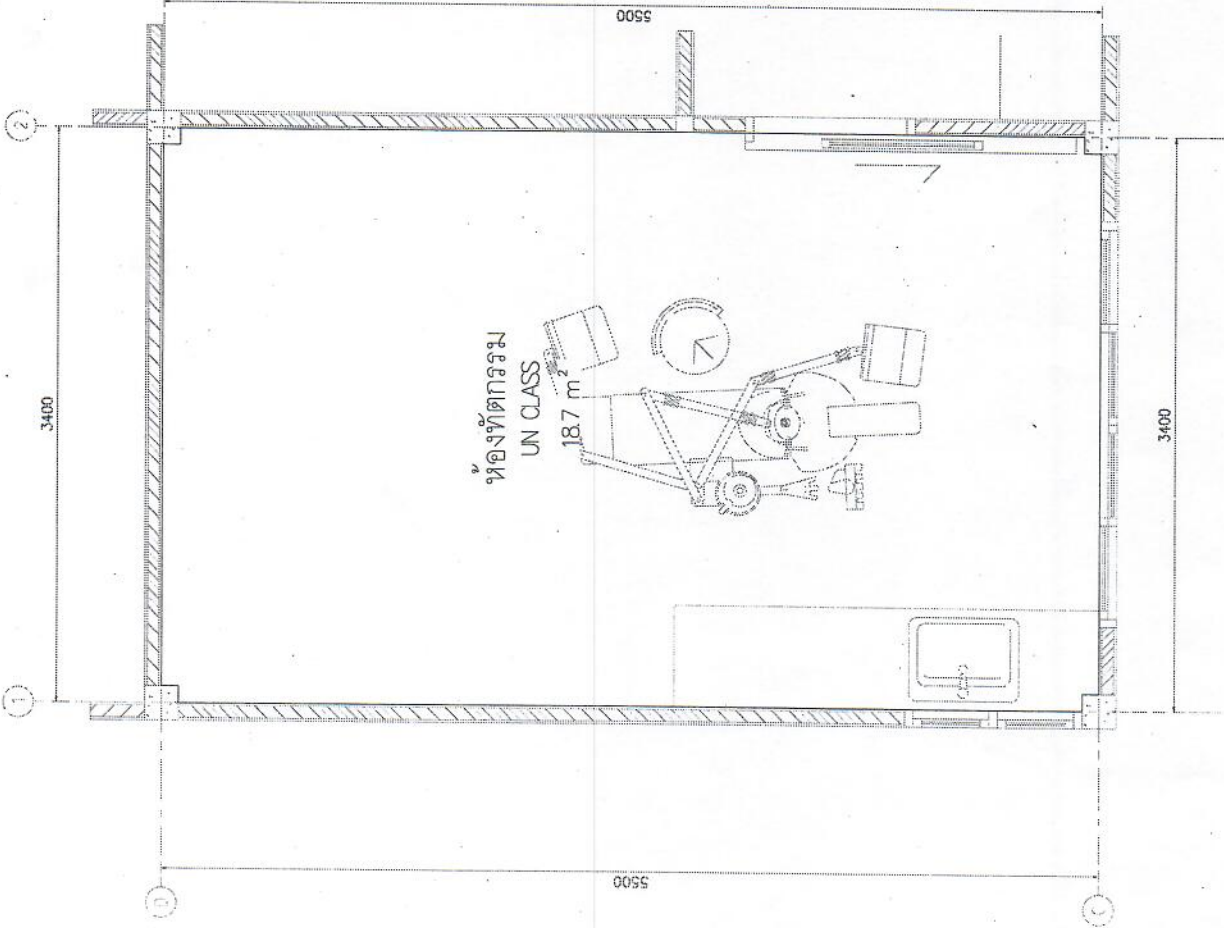
SCALE : 1 : 30

SITE PAPER : SHEET :

A3 4 OF 7

DRAWING NO : ME-04

DESIGN DRAWING



OWNER :



โครงการก่อสร้างระบบปรับอากาศและตู้ปรับอากาศ

MAIN CONTRACT :

GPAG

GPAG ENGINEERING CO., LTD.
11th Floor, 11th Floor, 11th Floor

95/454 Suvitthawong Rd., Kwaeng Minburi,
Khet Minburi, Bangkok 10510
โทรศัพท์ / โทรสาร / โทรสารมือถือ
เลขทะเบียน 2373/65

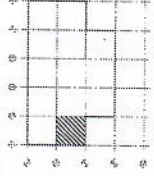
PROJECT NAME :

ปรับปรุงห้องปฏิบัติการ

PROJECT LOCATION :

โครงการก่อสร้างระบบปรับอากาศและตู้ปรับอากาศ
พื๋ 6 อาคารศูนย์ฯ สยามดิสคัฟเวอรี ชั้น 6 อาคาร 20000

KEY PLAN :



MECHANICAL ENGINEER

ร.ท. 28613
(นายเชษฐพันธ์ นามวงศ์)

ELECTRICAL ENGINEER

ร.ท. 51304
(นายเชษฐพันธ์ นามวงศ์)

CIVIL ENGINEER

ร.ท. 18297
(นายเชษฐพันธ์ นามวงศ์)

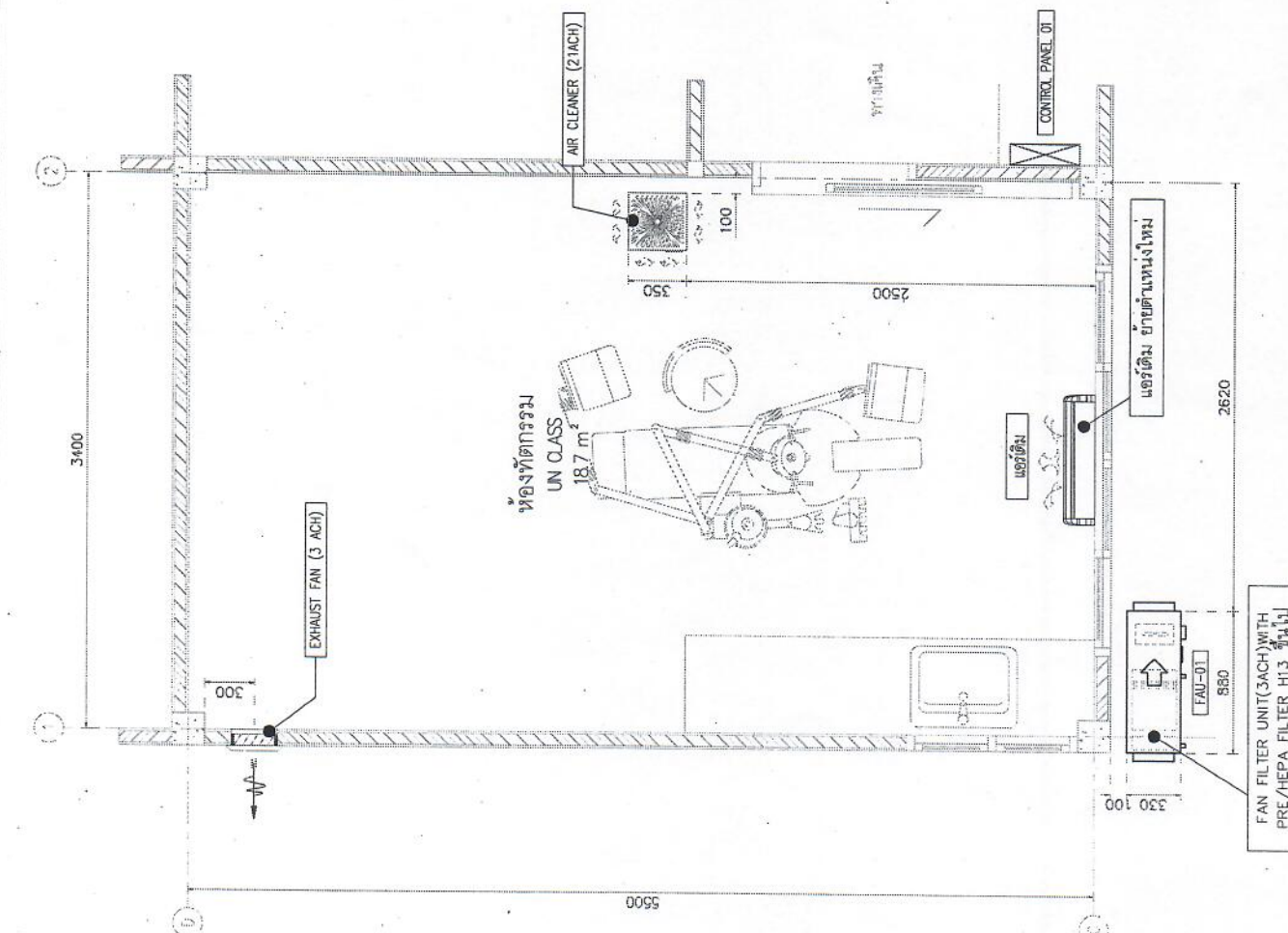
DRAWING NAME :

EQUIPMENT LOCATION LAYOUT
FLOOR PLAN

DRAWN BY :

นายเชษฐพันธ์ นามวงศ์

NO	DESCRIPTION	DATE
1	CONTROL PANEL	
2	FAN COIL UNIT WALL TYPE	
3	CONDENSING UNIT	
4	AIR CLEANER	
5	EXHAUST UNIT	
6	FAN AIR UNIT	



SHEET : 5 OF 7

DRAWING NO : ME-05

DESIGN DRAWING

OWNER :



โครงการก่อสร้างระบบปรับอากาศสำหรับอาคารสำนักงาน

MAIN CONTRACT :

GPAG

GPAG ENGINEERING CO., LTD.
เลขที่ 111/111 ถนนวิภาวดีรังสิต

95/454 Suwitwong Rd., Kwaeng Minburi,
Khet Minburi, Bangkok 10510
โครงการก่อสร้างอาคารสำนักงาน
เลขที่ 2373/65

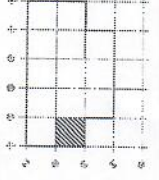
PROJECT NAME :

ปรับปรุงห้องทำงาน

PROJECT LOCATION :

โครงการก่อสร้างระบบปรับอากาศสำหรับอาคารสำนักงาน
ที่ 6 อาคารสำนักงาน ชั้น 6 ถนนวิภาวดีรังสิต 2000

KEY PLAN :



MECHANICAL ENGINEER	ร.ร. 28613 (นายสุวิทย์ ภิรมย์)
ELECTRICAL ENGINEER	ร.ร. 51304 (นายสมชาย ทรัพย์)
CIVIL ENGINEER	ร.ร. 18297 (นายสุวิทย์ ทรัพย์)
	ร.ร. 52465 (นายสุวิทย์ ภิรมย์)

DRAWING NAME :

DUCTING LAYOUT FLOOR PLAN

DRAWN BY : นายสุวิทย์ ภิรมย์

REVISIONS

NO	DESCRIPTION	DATE
1	FOR APPROVED	09/07/2566

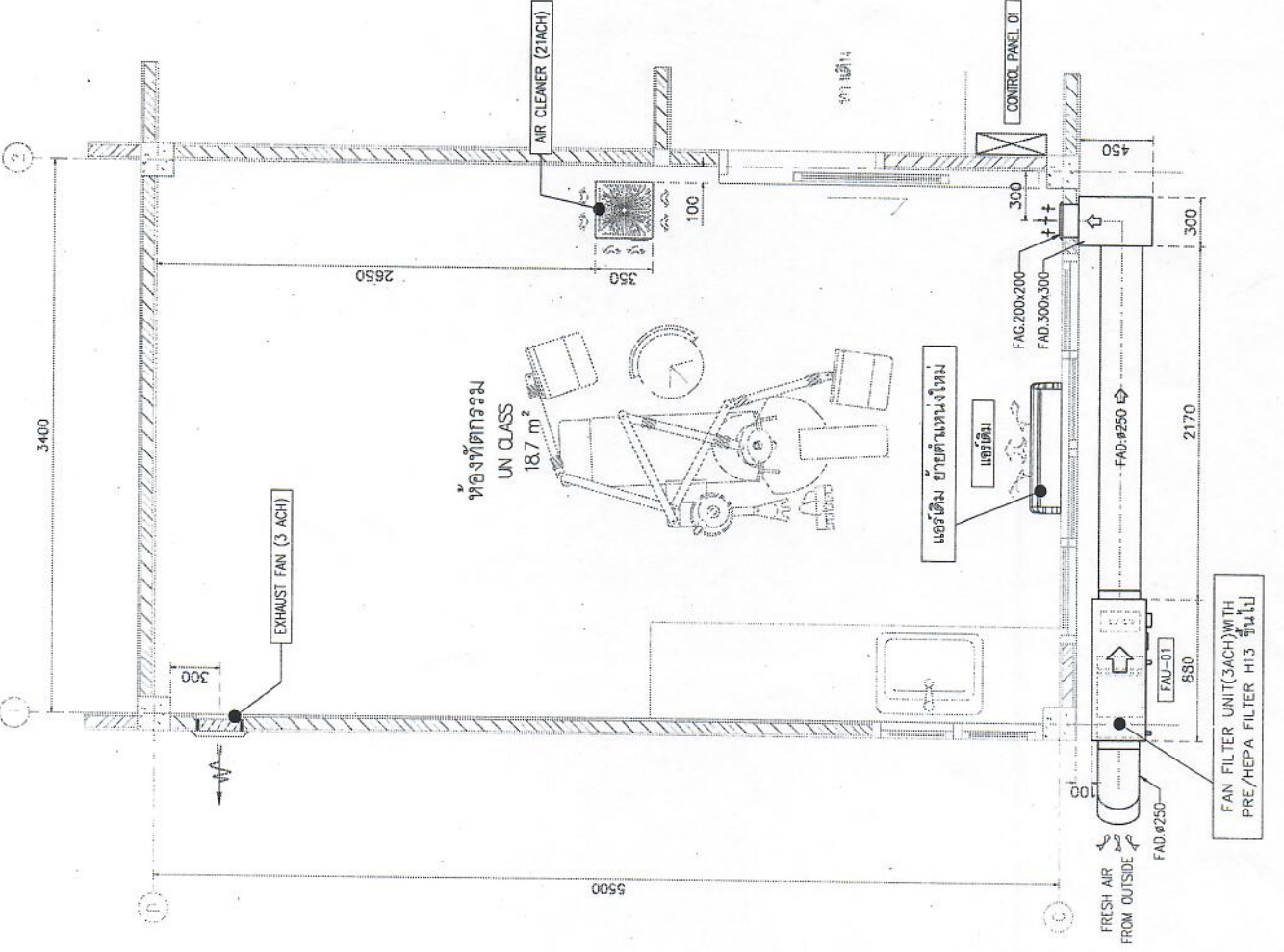
SCALE : 1 : 30

SITE PAPER : SHEET :

A3 6 OF 7

DRAWING NO : ME-06

DESIGN DRAWING



SYMBOL	DESCRIPTION
	CONTROL PANEL
	FAN COIL UNIT WALL TYPE
	CONDENSING UNIT
	AIR CLEANER
	EXHAUST UNIT
	FAN AIR UNIT