



ที่ ขบ ๐๐๓๓/๑๓๐๖

๒๗ กุมภาพันธ์ ๒๕๖๘

องค์การบริหารส่วนจังหวัดชลบุรี
 เลขรับที่ ๔๘๐๔ เวลา ๒๘ ก.พ. ๒๕๖๘
 วันที่.....
 สำนักปลัด กองคลัง
 สำนักงานงานสาธารณสุขจังหวัดชลบุรี กองช่าง
 กองนวัตวิทย์ประชากร - ขบ ๒๐๐๐๐ กองการเจ้าหน้าที่
 กองคลัง กองสาธารณสุข
 สำนักช่าง

เรื่อง ขอส่งรายงานผลการคัดกรองผู้บริโภครื่องดื่มแอลกอฮอล์ - บำบัดผู้มีปัญหาการบริโภคเครื่องดื่มแอลกอฮอล์ และผลการคัดกรองผู้บริโภคนยาสูบ - บำบัดผู้ติดยาสูบ ปีงบประมาณ พ.ศ. ๒๕๖๘

เรียน นายองค์การบริหารส่วนจังหวัดชลบุรี

รองปลัด อบจ. (๒)
 4723
 ๕ มี.ค. ๒๕๖๘
 ๙.๑๕ น.

สิ่งที่ส่งมาด้วย ผลการคัดกรองผู้บริโภครื่องดื่มแอลกอฮอล์ - บำบัดผู้มีปัญหาการบริโภคเครื่องดื่มแอลกอฮอล์ และผลการคัดกรองผู้บริโภคนยาสูบ - บำบัดผู้ติดยาสูบ จำนวน ๑ ชุด

ด้วยกรมควบคุมโรค โดยสำนักงานคณะกรรมการควบคุมเครื่องดื่มแอลกอฮอล์และกองงานคณะกรรมการควบคุมผลิตภัณฑ์ยาสูบ ได้กำหนดค่าเป้าหมายการดำเนินงาน ดังนี้

๑. ร้อยละประชากรอายุ ๑๕ ปีขึ้นไปได้รับการคัดกรองพฤติกรรมกรบริโภคเครื่องดื่มแอลกอฮอล์ เป้าหมายร้อยละ ๕๐ ผลการดำเนินงานของจังหวัดชลบุรี ณ วันที่ ๓ กุมภาพันธ์ ๒๕๖๘ อยู่ที่ ร้อยละ ๕.๔๒
๒. ผู้มีปัญหาการบริโภคเครื่องดื่มแอลกอฮอล์ระดับความเสี่ยงปานกลางและเสี่ยงสูงที่ได้รับการบำบัด เป้าหมายร้อยละ ๒๕ ผลการดำเนินงานของจังหวัดชลบุรี ณ วันที่ ๓ กุมภาพันธ์ ๒๕๖๘ อยู่ที่ ร้อยละ ๒๓.๓๙
๓. ร้อยละประชากรอายุ ๑๕ ปีขึ้นไปได้รับการคัดกรองผู้บริโภคนยาสูบ เป้าหมายร้อยละ ๕๐ ผลการดำเนินงานของจังหวัดชลบุรี ณ วันที่ ๓ กุมภาพันธ์ ๒๕๖๘ อยู่ที่ ร้อยละ ๖.๘
๔. ผู้ติดยาสูบได้รับการบำบัด เป้าหมายร้อยละ ๕๕ ผลการดำเนินงานของจังหวัดชลบุรี ณ วันที่ ๓ กุมภาพันธ์ ๒๕๖๘ อยู่ที่ ร้อยละ ๕๑.๓๔

ปลัด อบจ.
 ที่ ๕๖๖๖
 ๕ มี.ค. ๒๕๖๘
 เวลา ๑๑.๐๖ น.

ในการนี้ สำนักงานสาธารณสุขจังหวัดชลบุรี ขอส่งรายงานผลการคัดกรองผู้บริโภครื่องดื่มแอลกอฮอล์ - บำบัดผู้มีปัญหาการบริโภคเครื่องดื่มแอลกอฮอล์ และผลการคัดกรองผู้บริโภคนยาสูบ - บำบัดผู้ติดยาสูบ ข้อมูล ณ วันที่ ๓ กุมภาพันธ์ ๒๕๖๘ และขอความร่วมมือจากท่านในการประสานหน่วยงานในสังกัดในการดำเนินการคัดกรองดังกล่าวฯ และบันทึกผลการคัดกรองลงในระบบ HDC รายละเอียดตามสิ่งที่ส่งมาด้วย

จึงเรียนมาเพื่อพิจารณาดำเนินการต่อไป

ขอแสดงความนับถือ

(นายรัก ธนะไพฑูรย์)

นักวิเคราะห์นโยบายและแผนชำนาญการพิเศษ รักษาการในตำแหน่ง
 นักวิชาการสาธารณสุขเชี่ยวชาญ (ด้านส่งเสริมพัฒนา) ปฏิบัติราชการแทน
 นายแพทย์สาธารณสุขจังหวัดชลบุรี

กองสาธารณสุข เลขที่รับ 1315
 รับที่ - 3 มี.ค. 2568 เวลา 14.39 น.
 สำนักงานสาธารณสุข
 สำนักงานป้องกันและควบคุมโรค
 สำนักงานจัดการแพทย์ฉุกเฉิน
 กองสนับสนุนบริการทางการแพทย์
 ฝ่ายบริหารงานทั่วไป

กลุ่มงานควบคุมโรคไม่ติดต่อ สุขภาพจิตและยาเสพติด
 (ภารกิจด้านสุขภาพจิตและยาเสพติด)
 โทร ๐ ๓๘๙๓ ๒๔๕๐ ต่อ ๒๔๙๓
 โทรสาร ๐ ๓๘๒๗ ๖๖๓๒

ฝ่ายป้องกัน
 เลขที่รับ 113
 วันที่ 4 มี.ค. 2568
 เวลา 09.15 น.

เรียน นายก อบจ.ชบ.

ด้วย สสจ.ชลบุรี ขอส่งรายงานผลการคัดกรองผู้บริโภค เครื่องดื่มแอลกอฮอล์ - บำบัดผู้มีปัญหาการบริโภคเครื่องดื่มแอลกอฮอล์ และผลการคัดกรองผู้บริโภคนายก อบจ.ชบ. วันที่ ๓ ก.พ. ๖๘

ในการนี้ ฝ่ายป้องกันและควบคุมโรค เห็นควรประสาน หน่วยบริการทุกแห่งทราบ เพื่อให้ดำเนินการคัดกรองและบันทึกผลการคัดกรองลงในระบบ HDC รายละเอียดตามสิ่งที่ส่งมาด้วย

จึงเรียนมาเพื่อโปรดทราบ

ว่าที่ ร.ต.



(ชนวิช เขียวพันธ์)

ผู้ช่วยนักวิชาการสาธารณสุข

04 มี.ค. 2568



(นางสาวพิมพ์ชนนี ผลพูนสุข)

นักวิชาการสุขุมภิบาลชำนาญการ

4 มี.ค. 68



(นางสาววารุณี รื่นรวย)

หัวหน้าฝ่ายป้องกันและควบคุมโรค

- 4 มี.ค. 2568



(นางราชรุจิ จินตาสวัสดิ์)

ผู้อำนวยการกองสาธารณสุข

- 4 มี.ค. 2568



(นางดารัตน์ สุธิกษณะ)

รองปลัดองค์การบริหารส่วนจังหวัดชลบุรี ปฏิราชการแทน

ปลัดองค์การบริหารส่วนจังหวัดชลบุรี

ทราบ



(นางอัจฉรา บันตียนนุรักษ์)

ปลัดองค์การบริหารส่วนจังหวัด ปฏิบัติหน้าที่

นายกองค์การบริหารส่วนจังหวัดชลบุรี

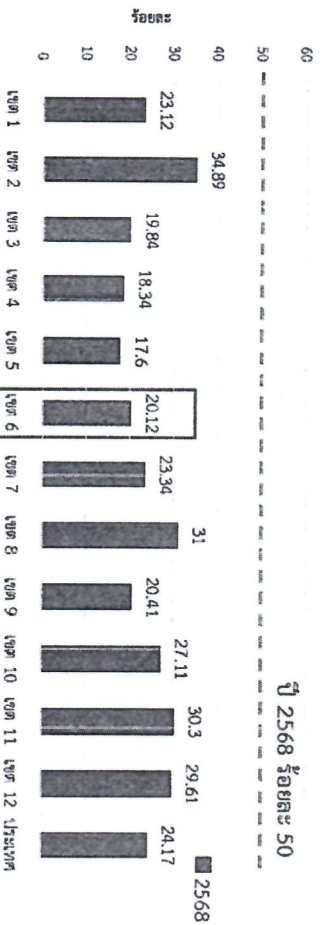
05 มี.ค. ๒๕๖๘



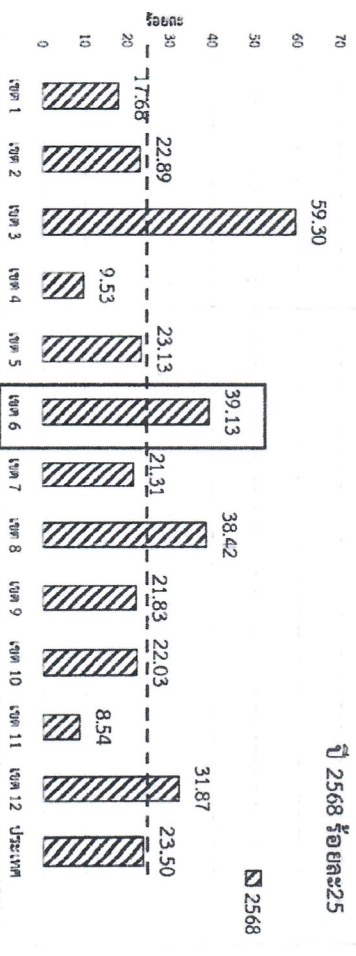
กระทรวงสาธารณสุข
MINISTRY OF PUBLIC HEALTH

ผลการดำเนินงาน การคัดกรอง-บำบัดผู้มีปัญหาการบริโภคเครื่องดื่มแอลกอฮอล์ปี 2568

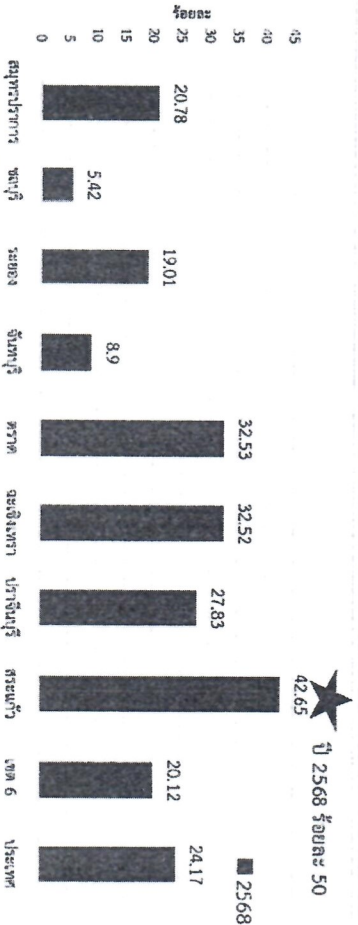
ร้อยละการคัดกรองผู้บริโภคเครื่องดื่มแอลกอฮอล์ ประเทศ รายเขตสุขภาพ



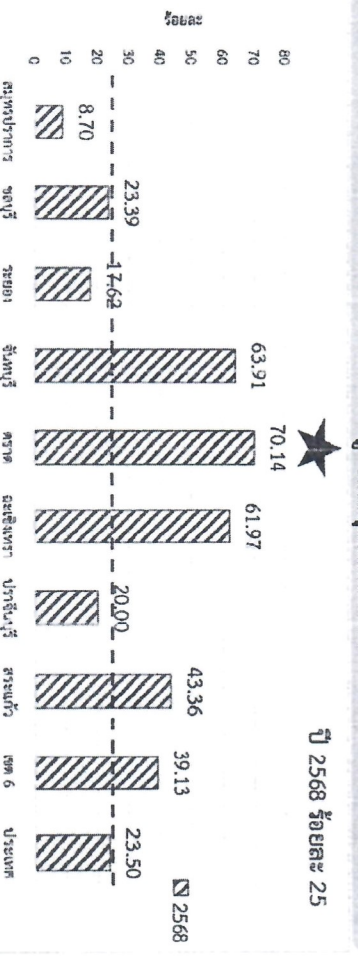
ร้อยละการบำบัดผู้มีปัญหาการบริโภคเครื่องดื่มแอลกอฮอล์ ระดับเสี่ยกลางและเสี่ยสูง ประเทศ รายเขตสุขภาพ



ร้อยละการคัดกรองผู้บริโภคเครื่องดื่มแอลกอฮอล์ เขตสุขภาพที่ 6 รายจังหวัด



ร้อยละการบำบัดผู้มีปัญหาการบริโภคเครื่องดื่มแอลกอฮอล์ ระดับเสี่ยกลางและเสี่ยสูง เขตสุขภาพที่ 6 รายจังหวัด



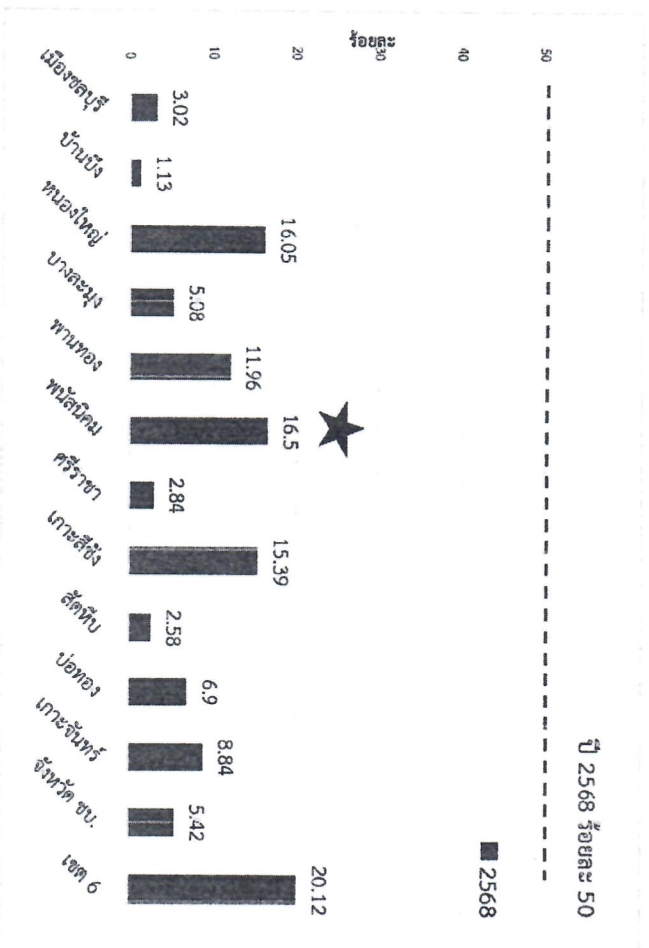


กระทรวงสาธารณสุข
MINISTRY OF PUBLIC HEALTH

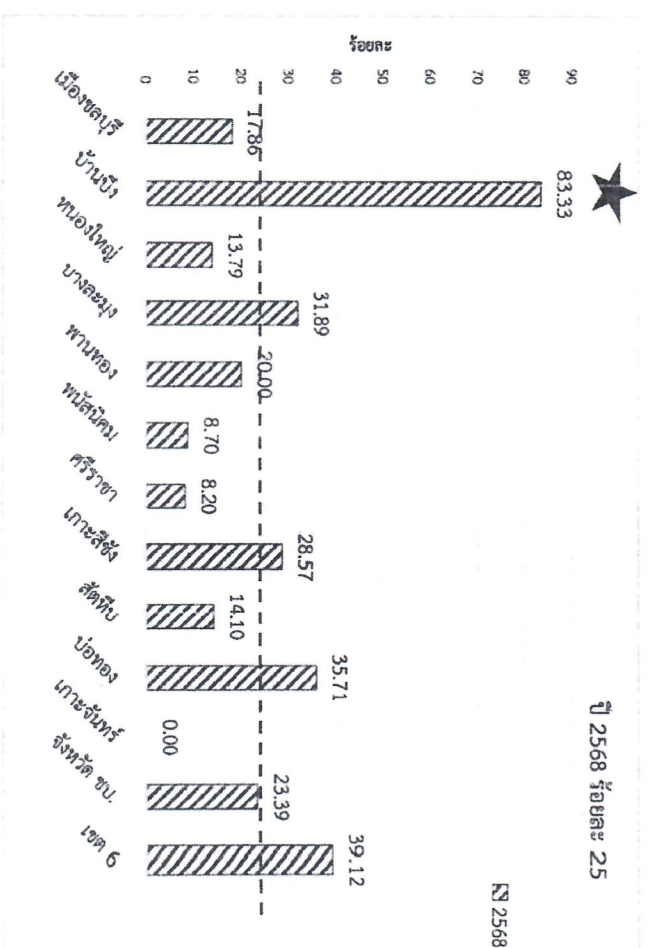
ผลการดำเนินงาน การคัดกรอง-บำบัดผู้สัมผัสโรคติดเชื้ออหิวสปี

จังหวัดชลบุรี

ร้อยละการคัดกรองผู้บริโภครองดื่มเครื่องดื่มแอลกอฮอล์



ร้อยละการบำบัดผู้สัมผัสโรคติดเชื้ออหิวสปี
ระดับเสียงกลางและเสียงสูง

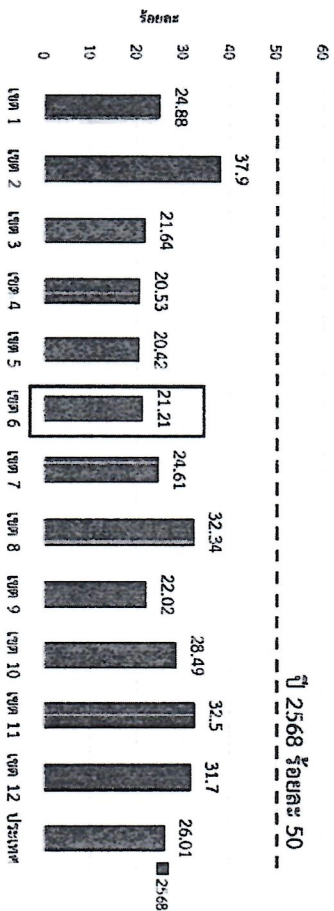




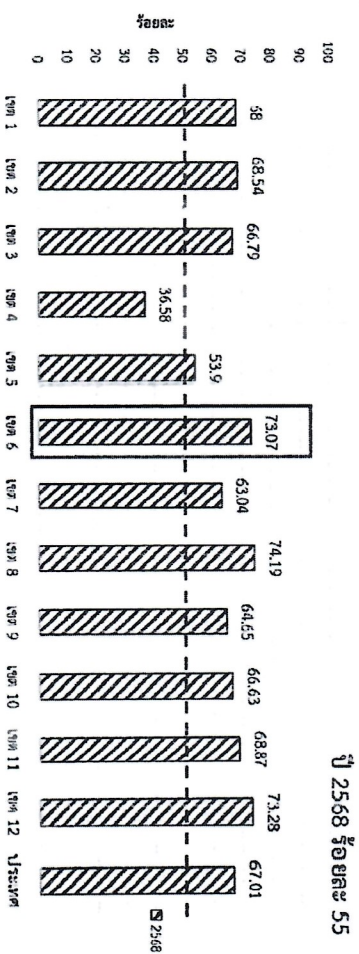
กระทรวงสาธารณสุข
MINISTRY OF PUBLIC HEALTH

ผลการดำเนินงาน การคัดกรอง-บำบัดผู้ติดเชื้อ ปี 2568

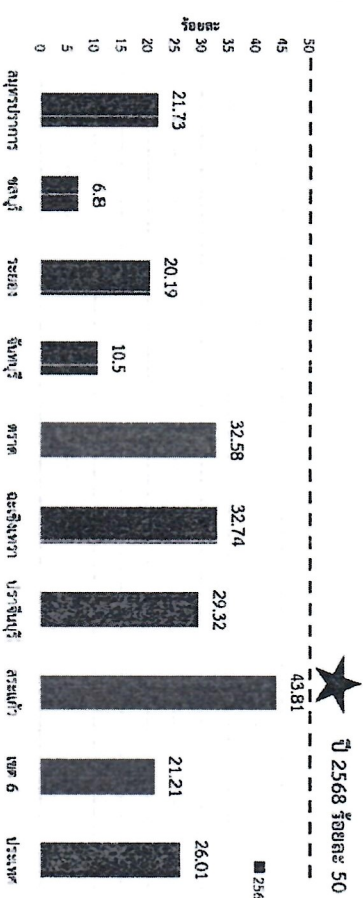
ร้อยละการคัดกรองผู้ติดเชื้อ ปีระเทศ รายเขตสุขภาพ



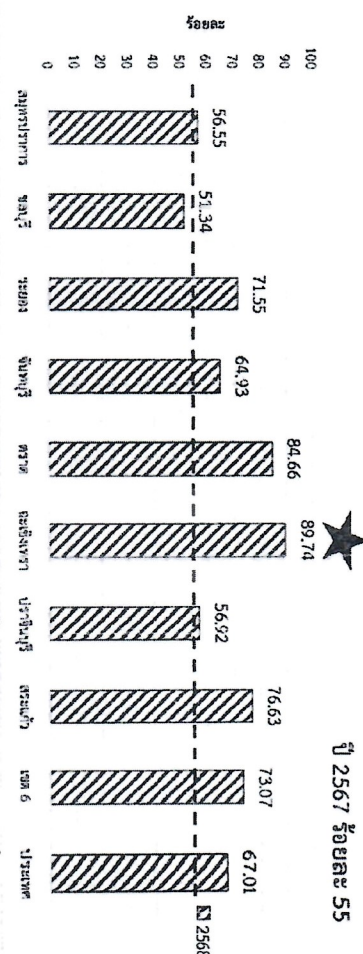
ร้อยละการบำบัดผู้ติดเชื้อ ปีระเทศ รายเขตสุขภาพ



ร้อยละการคัดกรองผู้ติดเชื้อปี ระเทศ รายจังหวัด



ร้อยละการบำบัดผู้ติดเชื้อปี ระเทศ รายจังหวัด



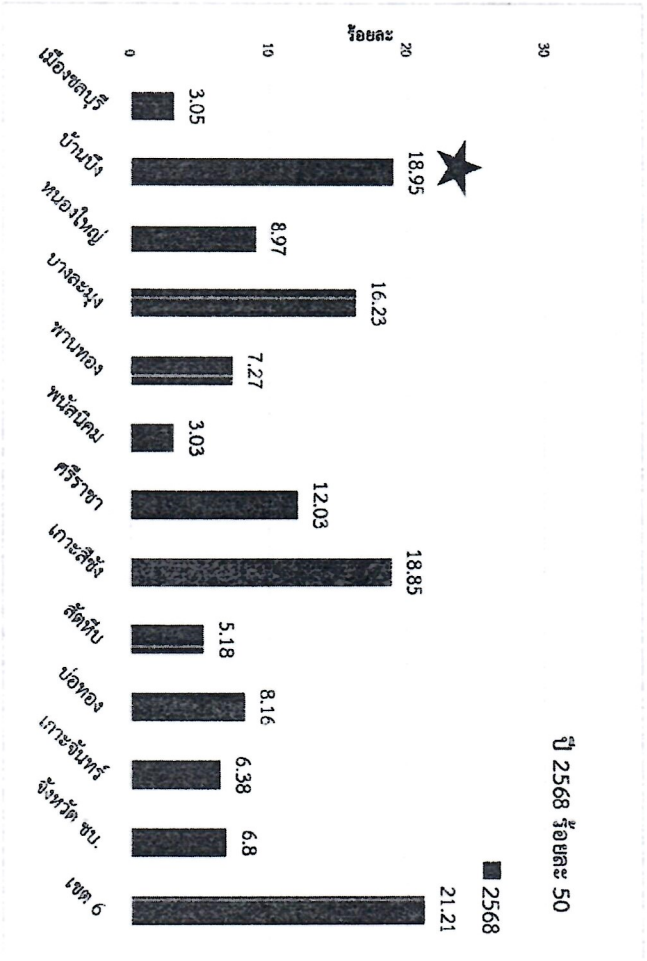
ที่มา : ข้อมูล HDC ณ วันที่ 3 ก.พ. 2568



กระทรวงสาธารณสุข
MINISTRY OF PUBLIC HEALTH

ผลการดำเนินงาน การคัดกรอง-บำบัดผู้ติดเชื้อ ปี 2568 จังหวัดชลบุรี

ร้อยละการคัดกรองผู้ติดเชื้อ



ร้อยละการบำบัดผู้ติดเชื้อ

